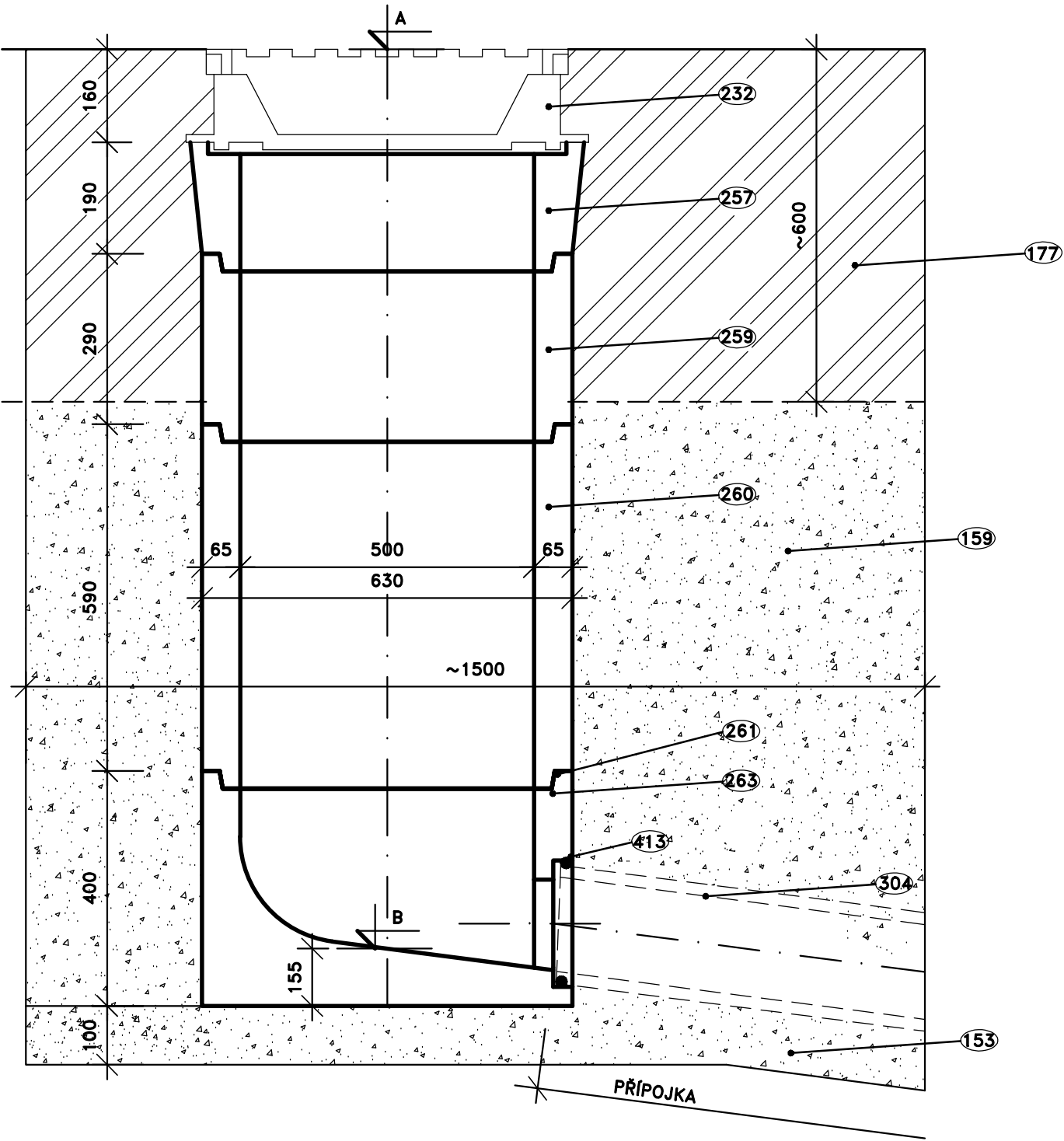


DEŠŤOVÁ VPUST "TYP BRNO"



LEGENDA:

- 177 KONSTRUKCE VOZOVKY
153 ŠTĚRKOPÍSKOVÝ PODSYP
159 ZHUTNĚNÝ ZÁSYP (V KOMUNIKACI ŠP-ZRNA DO 30mm)
232 LITINOVÁ MŘÍŽ
257 HORNÍ PRSTENEC KRUHOVÝ TBV-Q50/19 KP
(258 HORNÍ PRSTENEC ČTVERCOVÝ)
259 STŘEDNÍ ČÁST MALÁ TBV-Q50/29 SN
260 STŘEDNÍ ČÁST VELKÁ TBV-Q50/59 SV
261 STŘEDNÍ ČÁST S ODTOKEM
(262 STŘEDNÍ ČÁST SE ZÁPACHOVÝM UZÁVĚREM)
263 KALIŠTĚ VELKÉ
(264 KALIŠTĚ MALÉ)
(265 SPODNÍ ČÁST BEZ KALIŠTĚ S ODTOKEM TBV-Q50/55 KO)
304 POTRUBÍ PVC DN150
413 GUMOVÉ TĚSNĚNÍ
A KÓTA TERÉNU
B KÓTA DNA VPUSTI

POZNÁMKA:

- PŘÍPOJKA V JEDNOTNÉM SKLONU A PŘÍME

SO 06 PROPOJOVACÍ POTRUBÍ A DROBNÉ OBJEKTY

| | | | |
|---------|-------|----------|--------------------|
| | | | |
| Rev. č. | Datum | Schválil | Stručný popis změn |

| | | | |
|---------------------|---|---------|---|
| KOOPERACE V PROFESI | - | tel.: | - |
| - | - | e-mail: | - |
| PRO DUIS s.r.o. | - | IČO: | - |

| OZNAČ. VPUSTI | KÓTA VPUSTI | KÓTA DNA VPUSTI | KÓTA ZAOSTĚNÍ | DĚLKA PŘÍPOJKY | SKLON PŘÍPOJKY | PRŮM. HLoubKA PŘÍPOJKY | LITINOVÁ MŘÍŽ | TBV-Q50/20 CP | TBV-Q50/29 SN | TBV-Q50/21 KO PVC | PVC OBLouK KGB150/45 | PVC REDUKCE KGR150/200 |
|---------------|-------------|-----------------|---------------------|----------------|----------------|------------------------|---------------|---------------|---------------|-------------------|----------------------|------------------------|
| | A | B | C | m | % | m | ks | ks | ks | ks | ks | ks |
| UV1 | 571,75 | 571,75 | viz. Podélný profil | | | | 1 | 1 | 1 | 1 | - | - |
| UV2 | 571,85 | 570,97 | viz. Podélný profil | | | | 1 | 1 | 1 | 1 | - | - |
| | | | | | | | | | | | | |
| | | | | | | | | | | | | |

| | | | | | |
|--|------------------------------------|--|-------------------------------------|--|------------------------------------|
| <div></div> | | | | <div>DUISS.R.O.</div> <div>Projektové a inženýrské služby Srbská 1546/21, 612 00 Brno E-mail: duis@duis.cz www.duis.cz</div> | |
| Vypracoval: | Projektant: Ing. Klímová | Hl.ing.projektu: Ing. Klímová | Tech. kontrola: Ing. Vach | | |
| Objednatel: Vodovody a kanalizace Třebíč | | Investor: Vodovody a kanalizace Třebíč | | Formát: | 2 A4 |
| Akce: ČOV OPATOV INTENZIFIKACE | | | | Datum: | 10/2024 |
| | | | | Stupeň: | DPS |
| | | | | Soubor: | Opatov DPS |
| | | | | Měřítko: | — |
| Příloha: VZOROVÁ ULIČNÍ VPUST | | | | Číslo zakázky: 1309 | Č.přílohy: D.1-4.6.7 |